

冷塩

営業情報

28年6月2日

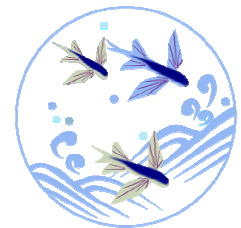
株式会社 秋田丸魚

TEL 018-869-5411

主要品目の見通し

FAX 018-868-4845

品目	産地	入荷状況と相場の見通し	担当者
BTえび	インドネシア	入荷は順調ですが、価格は強含みで推移すると思われます。	阿部
バナマイえび	マレーシア	国内在庫が少なく、価格は強含みで推移すると思われます。	阿部
赤えび	アルゼンチン	国内在庫が少なく、価格は強含みで推移すると思われます。	阿部
うなぎ	中国	入荷は順調で、価格は横ばいで推移すると思われます。	阿部
ズワイカニ	ロシア	入荷は順調で、価格は横ばいで推移すると思われます。	阿部
トラウト	チリ	原料高で国内在庫も少なく、価格は強含みで推移すると思われます。	阿部
冷赤魚	アイスランド	入荷は順調ですが、価格は強含みで推移すると思われます。	阿部
冷サバ	ノルウェー	大型サイズの量が少なく、価格は強含みで推移すると思われます。	阿部
塩ベニサケ	ロシア アメリカ	価格は横ばい～高値傾向です。ロシア、アメリカ産を中心に順調な荷動きです。	佐藤 赤川
塩ほっけ	アメリカ ロシア	大型サイズの原料が不足しており、魚体も細めです。 価格は高値傾向です。	佐藤 赤川
汐サバ	ノルウェー 千葉	16尾～22尾主体の販売となります。 18尾～22尾主体の販売となります。	若林 赤川
筋子	アメリカ デンマーク	価格は横ばいで推移すると思われます。5月末に新物のエアーが入荷予定 です。	若林
助宗子	アメリカ ロシア	価格は、横ばいから高値傾向です。	若林



6月の行事

6/1(水)～6/5(日) 第71期本因坊戦能代市開催記念事業	能代市	日	月	火	水	木	金	土
6/4(土)～6/19(日) 大館バラまつり～石田ローズガーデン	大館市				1	2	3	4
6/4(土)～6/25(土) コスモワールド展覧会	由利本荘市	5	6	7	8	9	10	11
6/11(土)～6/12(日) 小坂町アカシアまつり	小坂町	12	13	14	15	16	17	18
6/11(土)～6/12(日) 小町まつり	湯沢市	19	20	21	22	23	24	25
6/25(土)～7/3(日) 第35回浅舞公園あやめまつり	横手市	26	27	28	29	30		
6/27(月) 鹿島流し	大仙市							